



# ZAWIŁA65

BUSINESS PARK



[zawila65.pl](http://zawila65.pl)

Wybrany lokal

Selected local

**LOKAL X4.2**

Local X4.2

Budynek X

Building X

Piętro 1

1st Floor

Dziękujemy za zainteresowanie naszymi biurami, ten dokument zawiera informacje na temat wybranego lokalu oraz spis najważniejszych udogodnień kompleksu biurowego Zawita 65.

Thank you for your interest in our offices, in this document you will find information about the selected office and a list of the most important amenities of Zawita 65 Business Park.

[Zobacz lokal na stronie www →](#)



## LOKAL X4.2

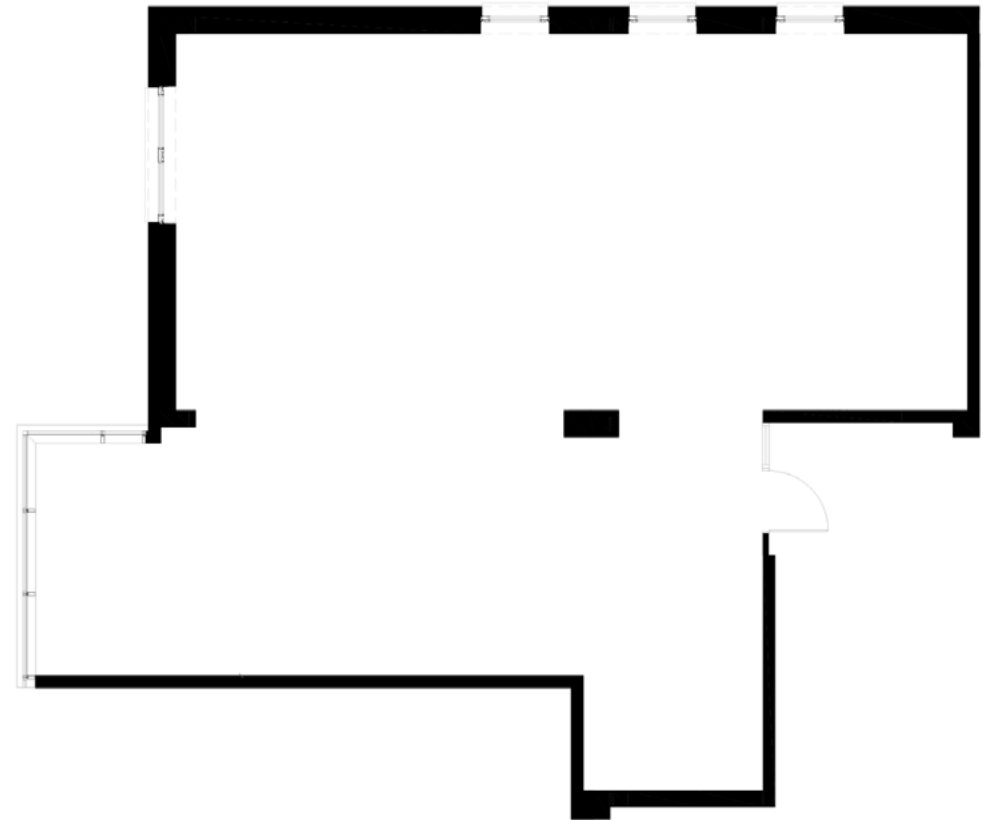
Budynek X	Piętro 1
Powierzchnia	117.38 m <sup>2</sup>
Przeznaczenie	Biura
Wysokość	3.0 m
Rozbudowa	233.57 m <sup>2</sup>

Nie duża powierzchnia biurowa o powierzchni nieco ponad 117 m<sup>2</sup>. Przeznaczenie: przestrzeń biurowa lub handlowo-usługowa.

## LOCAL X4.2

Building X	1st Floor
Square meters	117.38 m <sup>2</sup>
Purpose	Office space
Height	3.0 m
Expansion	233.57 m <sup>2</sup>

A small office space of just over 117 m<sup>2</sup> located on the first floor of Building X. Purpose: office space or service activities.



Piętro 1 1st Floor

## ZAWIŁA65

Nowoczesne biuro  
w historycznym miejscu.

Modern office  
In a historical place

Kompleks budynków przy Zawitej znajduje się w doskonale skomunikowanej części Krakowa niedaleko centrum. Ponadto jest oddalony od hałasu ruchliwych ulic zapewniając spokój i komfort pracy.

Zawita65 lies near the city center and is well connected with other parts of the city. It is situated out of the way of Krakow's arteries, so you can work undisturbed by the city's noise.

Rozwijaj swój biznes w historycznym miejscu dostosowanym do nawet największych wymagań. Możesz więcej, gdy wszystko co ważne masz na wyciągnięcie ręki.

Let your business grow in a historical space. In a place prepared to help you achieve your every goal. You can do more when all that counts is at your fingertips.





## Wygoda i bezpieczeństwo

Comfort and security

Dostępność	Accessibility	<p><b>108 miejsc postojowych w tym miejsca dla osób z niepełnosprawnościami.</b></p> <p>108 parking spaces including spaces for people with disabilities.</p> <p><b>19 miejsc postojowych dla rowerzystów wraz z szatnią i węzłem sanitarnym.</b></p> <p>19 parking spaces for cyclists with a locker room and sanitary facilities.</p>	<p><b>Recepcja (w parterze budynku X, czynna w ciągu dnia).</b></p> <p>Reception desk (on the ground floor of Building X, open during the day).</p> <p><b>2 szlabany przy wjazdach na teren inwestycji.</b></p> <p>2 barriers at the entrances to the Business Park.</p>	<p><b>Prywatne ładowarki dla samochodów elektrycznych.</b></p> <p>Private electric car chargers.</p>
BMS	BMS	<p><b>Zarządzanie ogrzewaniem i chłodzeniem.</b></p> <p>Heating and cooling management.</p> <p><b>Integracja z systemem dostępu i domofonem.</b></p> <p>Integration with access system and intercom.</p>	<p><b>Integracja z systemem alarmowym.</b></p> <p>Integration with alarm system.</p> <p><b>Sterowanie roletami i żaluzjami.</b></p> <p>Control of roller blinds and shutters.</p>	<p><b>Zarządzanie oświetleniem części wspólnych.</b></p> <p>Management of lighting of common areas.</p>
Udogodnienia	Amenities	<p><b>Garaż podziemny.</b></p> <p>Underground garage.</p> <p><b>Podłoga techniczna.</b></p> <p>Raised floor.</p> <p><b>Klimatyzacja.</b></p> <p>Air conditioning.</p>	<p><b>Instalacja alarmowa.</b></p> <p>Alarm system.</p> <p><b>Domofon.</b></p> <p>Intercom.</p> <p><b>Panele fotowoltaiczne.</b></p> <p>Photovoltaic panels.</p>	<p><b>Monitoring.</b></p> <p>CCTV.</p> <p><b>Internet i Światłowód.</b></p> <p>Internet and Fiber Optic.</p> <p><b>Serwerownia dla budynków X i Y.</b></p> <p>Server room for buildings X and Y.</p>

## Kontakt Contact



**Kinga Trąbińska**  
specjalista ds. sprzedaży      sales specialist

+48 509 501 240



**Daniel Mazur**  
specjalista ds. sprzedaży      sales specialist

+48 514 047 335

## Biuro Rental Office



ul. Twardowskiego 65      pon. - pt.: 9 - 17  
30-346 Kraków

+48 12 300 40 10      kontakt@zawila65.pl

